

# Punto limpio.

Servicio gratuito para la ciudadanía



Los **residuos admitidos** en el punto limpio y las **cantidades máximas** son:

<b>10 litros</b> Aceite de cocina	<b>10 litros</b> Aceite de motor	<b>10 envases</b> Aerosoles	<b>2 unidades</b> Baterías	<b>500 kg/día</b> Escobros
<b>5 uds.</b> Fluorescentes	<b>2 uds.</b> Electrodomésticos	<b>2 m<sup>2</sup></b> Poda de jardín	<b>1 m<sup>2</sup></b> Madera	<b>Producción doméstica</b> Metales
<b>Producción doméstica</b> Muebles y enseres	<b>2 uds.</b> Neumáticos	<b>Producción doméstica</b> Pilas	<b>25 kilos</b> Pinturas, disolventes...	<b>Sin límite</b> Ropa, textil calzado
<b>10 uds.</b> Radio-grafías	<b>Producción doméstica</b> Tóner	<b>Producción doméstica</b> Envases de plástico, latas y briks	<b>Producción doméstica</b> Vidrio	<b>Producción doméstica</b> Papel y cartón

Prohibida la entrada de residuos generados por actividades industriales o empresariales y procedentes de organismos públicos.

Teléfono: **626 607 902** de 8h. a 18 h.  
Horario: **Lunes a sábado de 8h. a 18h.**  
**Domingos y festivos de 9h. a 14h.**

## Recogida de rama, trastos y enseres.

Servicio gratuito de recogida de enseres, poda doméstica y objetos en desuso de **procedencia exclusivamente domiciliaria.**



Teléfono: **928 511 639 - 900 101 973**  
Horario: **Lunes a viernes de 9h. a 14h.**

Frecuencia de lunes a sábado.



## Buenas prácticas...



**El ciclo del reciclaje empieza en casa.** Separa tus residuos y deposítalos en sus respectivos contenedores de **recogida selectiva.** Contribuirás al **empleo verde,** a través de una **economía circular.**

**Evita utilizar artículos desechables** (pañuelos de papel, rollos de cocina, vasos y platos de cartón, cubiertos de plástico, etc.).

**No abuses del papel** de aluminio o del papel film transparente y conserva los alimentos en **recipientes duraderos o fiambreras.**

**Consume productos locales** o de cercanía.

**Utiliza** bolsas de tela, **reutilizables** o el carrito para la compra cuando vayas al supermercado.

**Evita** la compra de productos excesivamente **envasados o empacquetados.**

**Elige** productos en envases de **gran capacidad** o adquiere alimentos **a granel.**

**Apaga** la televisión cuando no la estés viendo y las luces **cuando no las necesitas.**

**Utiliza bombillas de bajo consumo** en casa y en el trabajo.

**No compres pequeños electrodomésticos** para realizar operaciones que se puedan hacer manualmente (abrelatas, cuchillos, picadoras, etc.).

**Utiliza pilas recargables** o pilas verdes no contaminantes.

**Reduce** el consumo de agua (ducha en lugar de baño) y **vigila las pérdidas de agua** de los grifos.

**Utiliza el transporte público o la bicicleta.**

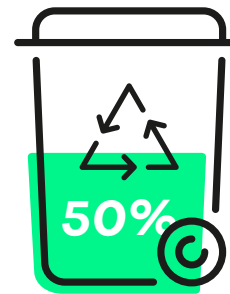
Impreso en papel 100% reciclado

Con un gesto tan sencillo como llevar tus residuos a su contenedor, estás ayudando a lograr los **Objetivos de Desarrollo Sostenible** de la **Agenda 2030.**

### ¿Sabías que...?

Nuestra legislación obliga a que, en **2020, el 50% de los residuos** municipales sean **reutilizados o reciclados.** En **2025,** esta cifra debe ser del **55%;** en **2030,** del **60%;** y en **2035,** del **65%.**

**Utiliza esta guía y haz tu parte.**



¡Sé parte del cambio!

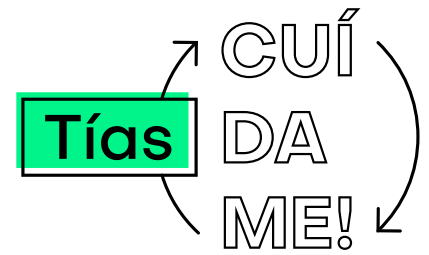
Tías - Cuidame! es una estrategia municipal para **mejorar las cifras de recogida selectiva de residuos;** a través de la sensibilización, la educación ambiental y el fomento de la participación ciudadana.

**Pinta, colorea y aprende** con los más pequeños de la familia.

**¡Compártelo y etiquétanos!**

[www.ayuntamientodetias.es](http://www.ayuntamientodetias.es)

Guía para la correcta gestión y separación de residuos.



# Cuidame mucho. Quiéreme bien.

Entre todos, cuidamos de Tías.

Promueve:



Gestiona:



# Contenedor amarillo.



Envases y embalajes de plástico, latas y briks.

## Botellas y envases de plástico.



**Botellas.** Envases de productos de **limpieza**, geles de baño, champú y colonia. **Tarrinas** de mantequilla y envases de yogur. **Papel film y bandejas** de corcho blanco. **Envoltorios** de plástico (de magdalenas, galletas, etc). **Bolsas** de papas fritas, aperitivos, golosinas, etc. y bolsas de plástico.

## Envases metálicos.



**Latas de conservas** (tomate, atún, sardinas, mejillones, etc.) **Papel y bandejas** de **aluminio**, **aerosoles**. **Tapas y tapones** de botellas, frascos, etc.

## Envases brik.



**Envases de brik** (batidos, leche, zumo, vino, caldo, gazpachos, etc.)

**NUNCA** deposites en el contenedor **AMARILLO:** **ropa, vidrio, cartón, orgánicos** u otros objetos que no sean envases.

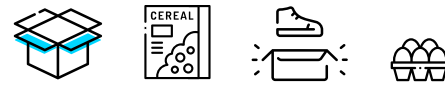
**Recuerda:** deposita **SIEMPRE** los envases **vacíos** en su contenedor, no necesariamente limpios.

# Contenedor azul.



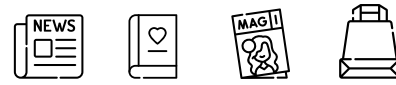
Envases y embalajes de papel y cartón.

## Envases de cartón.



**Todos los envases de cartón que usamos se pueden reciclar:** cajas de galletas, de cereales, de zapatos, de productos congelados, hueveras de cartón, etc. **Envoltorios** de cartón.

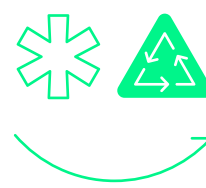
## Papel.



**Todo tipo de papel.** Periódicos, libros, revistas y bolsas de papel.



**NUNCA** deposites en el contenedor **AZUL:** **papel de aluminio, briks, pañales, servilletas y pañuelos de papel sucios, cartón y papel manchados de grasa o aceite.**



**Recuerda:** los **papeles y cartones sucios** interfieren en la cadena de reciclaje, por lo que se deben depositar en el **contenedor marrón**, de materia orgánica o en el **contenedor gris**, de fracción resto.

# Contenedor verde.



Envases de vidrio.

## Botellas de vidrio.



**Botellas y botellines** de vidrio (vino, cerveza, zumo, refrescos, etc.)

## Envases de vidrio.



**Envases** de vidrio tipo **tarros** de mermelada y de conservas. **Fracos** de cosmética y de colonia.



# Contenedor marrón.



Residuos orgánicos y biodegradables.

## Residuos orgánicos.



Restos de **alimentos** como **cáscaras** y pieles de **frutas**, restos de **carnes, pescados, verduras**, posos de **café**, restos de **infusiones**, etc. Restos de **comidas preparadas** o **alimentos procesados**.

## Residuos biodegradables.



**Papeles y cartón manchados** de grasa o aceite, **pequeños restos vegetales** de flores y hojas, tapones de **corcho** y **serrín**.

# Contenedor gris. Fracción resto.

## Otros residuos.



Todos aquellos residuos que no tengan un sistema específico de recogida: **pañales, compresas, bastoncillos** de oídos, **toallitas húmedas, colillas** y **cenizas, polvo** de barrer, etc.



**Recuerda:** **Envases** plásticos, metálicos o bricks, **papel y cartón**, vidrio **que pueden ser reciclados** **NUNCA** deben terminar en el **contenedor marrón** (afectaría a la calidad del abono o compost) ni en el **contenedor gris** (podrían acabar en una celda de vertido, sin poder ser aprovechados como recursos o materias primas).



10 min.

Por cada 6 botellas de plástico que reciclamos contrarrestamos la **contaminación** de 10 minutos de un tubo de escape.



92% menos contaminante

La fabricación de papel reciclado consume un 62% menos de energía y un 86% menos de agua que el papel nuevo, siendo el proceso un 92% **menos contaminante**.

100% Reciclable

El vidrio se recicla al 100%. El uso de este material permite evitar el uso de materias primas procedentes de la naturaleza, reducir emisiones de CO<sub>2</sub> y ahorrar energía.



Gracias al uso del contenedor marrón se obtendrá **abono o compost** para uso agrícola y de jardinería.