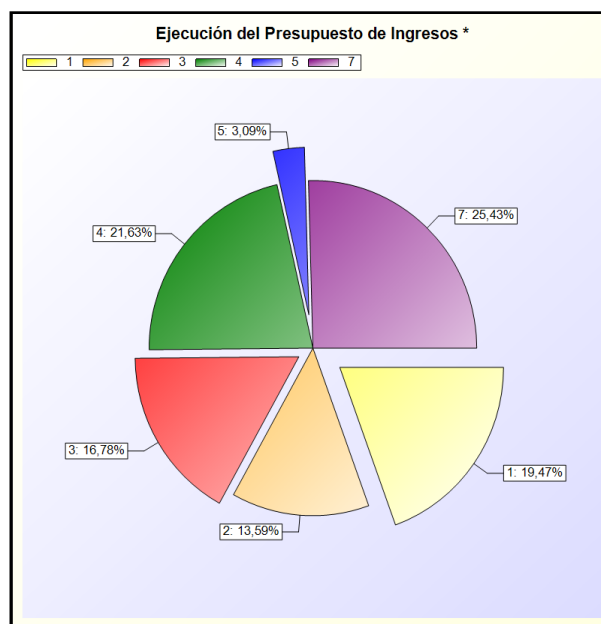
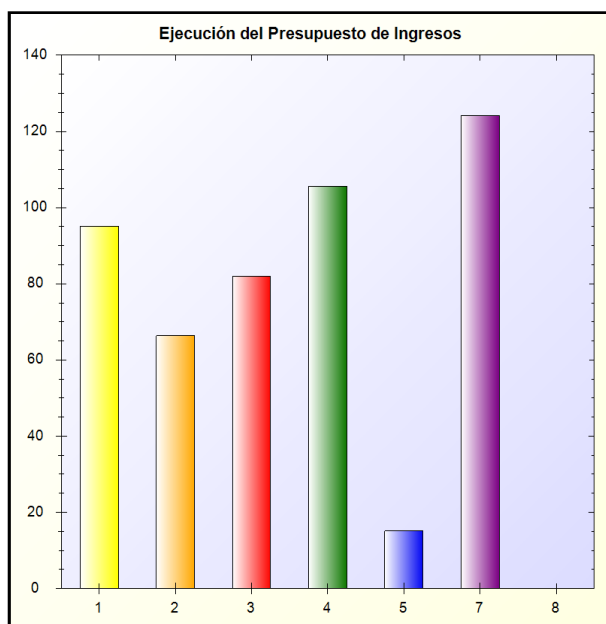


## A) EJECUCIÓN DEL PRESUPUESTO DE INGRESOS

**EJECUCIÓN DEL PRESUPUESTO DE INGRESOS:** Refleja la proporción que sobre los ingresos presupuestarios previstos suponen los ingresos presupuestarios netos, esto es, los derechos reconocidos netos

**FÓRMULA:** Derechos reconocidos netos/Previsiones definitivas

Capítulo	Previsiones Definitivas	Derechos Rec. Netos	Porcentaje
1 - Impuestos directos	10.528.068,35	10.011.306,60	95,09 %
2 - Impuestos indirectos	3.905.414,04	2.591.592,17	66,36 %
3 - Tasas, precios públicos y otros ingresos	5.100.000,00	4.180.050,77	81,96 %
4 - Transferencias corrientes	8.746.733,79	9.237.653,50	105,61 %
5 - Ingresos patrimoniales	93.300,00	14.084,29	15,10 %
7 - Transferencias de capital	3.571.835,16	4.436.258,98	124,20 %
8 - Activos financieros	11.949.787,27	0,00	0 %
<b>TOTAL</b>	<b>43.895.138,61</b>	<b>30.470.946,31</b>	<b>69,42 %</b>



\* -> Aporte relativo de cada detalle al valor total del indicador