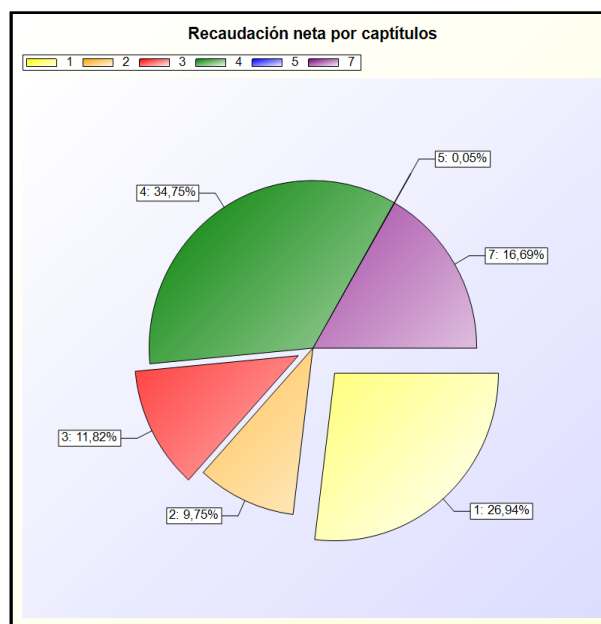
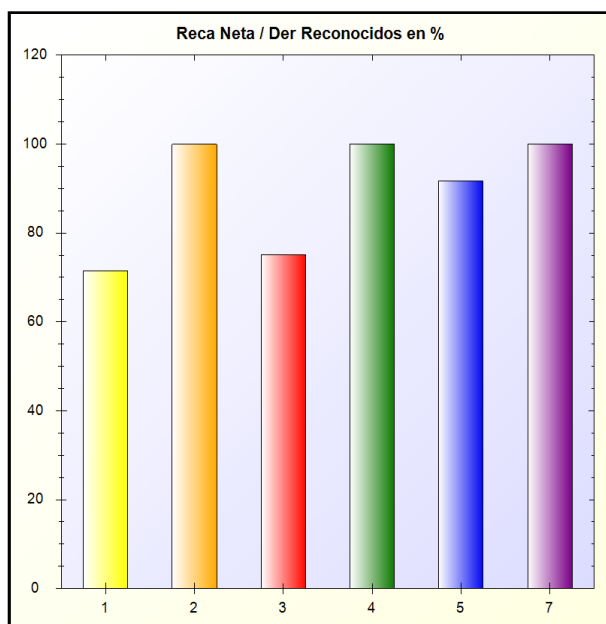


A) REALIZACIÓN DE COBROS

REALIZACIÓN DE COBROS: Refleja la proporción que suponen los cobros obtenidos en el ejercicio sobre los derechos reconocidos netos

FÓRMULA: Recaudación neta / Derechos reconocidos netos

Capítulo	Recaudación Neta (A)	Der. Rec. Netos (B)	Porcentaje (A/B * 100)
1 - Impuestos directos	7.161.992,24	10.011.306,60	71,54 %
2 - Impuestos indirectos	2.591.592,17	2.591.592,17	100,00 %
3 - Tasas, precios públicos y otros ingresos	3.140.838,73	4.180.050,77	75,14 %
4 - Transferencias corrientes	9.237.653,50	9.237.653,50	100,00 %
5 - Ingresos patrimoniales	12.916,54	14.084,29	91,71 %
7 - Transferencias de capital	4.436.258,98	4.436.258,98	100,00 %
TOTAL	26.581.252,16	30.470.946,31	87,23 %



* -> Aporte relativo de cada detalle al valor total del indicador