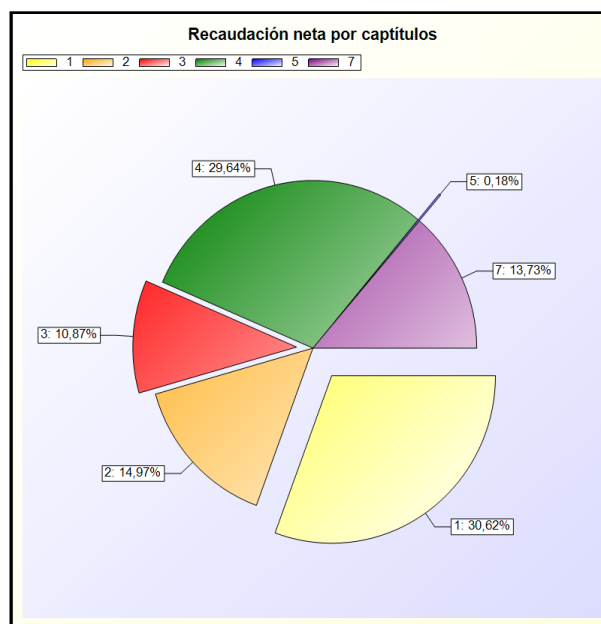
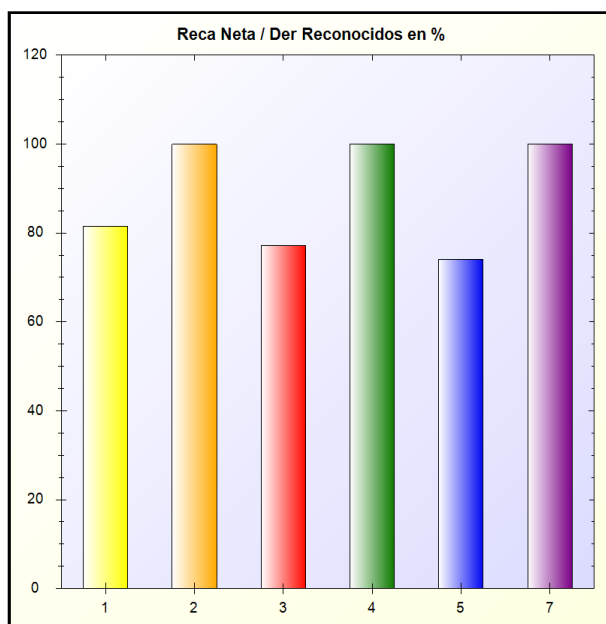


## A) REALIZACIÓN DE COBROS

**REALIZACIÓN DE COBROS:** Refleja la proporción que suponen los cobros obtenidos en el ejercicio sobre los derechos reconocidos netos

**FÓRMULA:** Recaudación neta / Derechos reconocidos netos

Capítulo	Recaudación Neta (A)	Der. Rec. Netos (B)	Porcentaje (A/B * 100)
1 - Impuestos directos	8.229.815,32	10.096.432,40	81,51 %
2 - Impuestos indirectos	4.022.881,57	4.022.881,57	100,00 %
3 - Tasas, precios públicos y otros ingresos	2.921.194,64	3.780.976,19	77,26 %
4 - Transferencias corrientes	7.968.006,73	7.968.006,73	100,00 %
5 - Ingresos patrimoniales	48.241,02	65.117,20	74,08 %
7 - Transferencias de capital	3.691.309,68	3.691.309,68	100,00 %
<b>TOTAL</b>	<b>26.881.448,96</b>	<b>29.624.723,77</b>	<b>90,74 %</b>



\* -> Aporte relativo de cada detalle al valor total del indicador